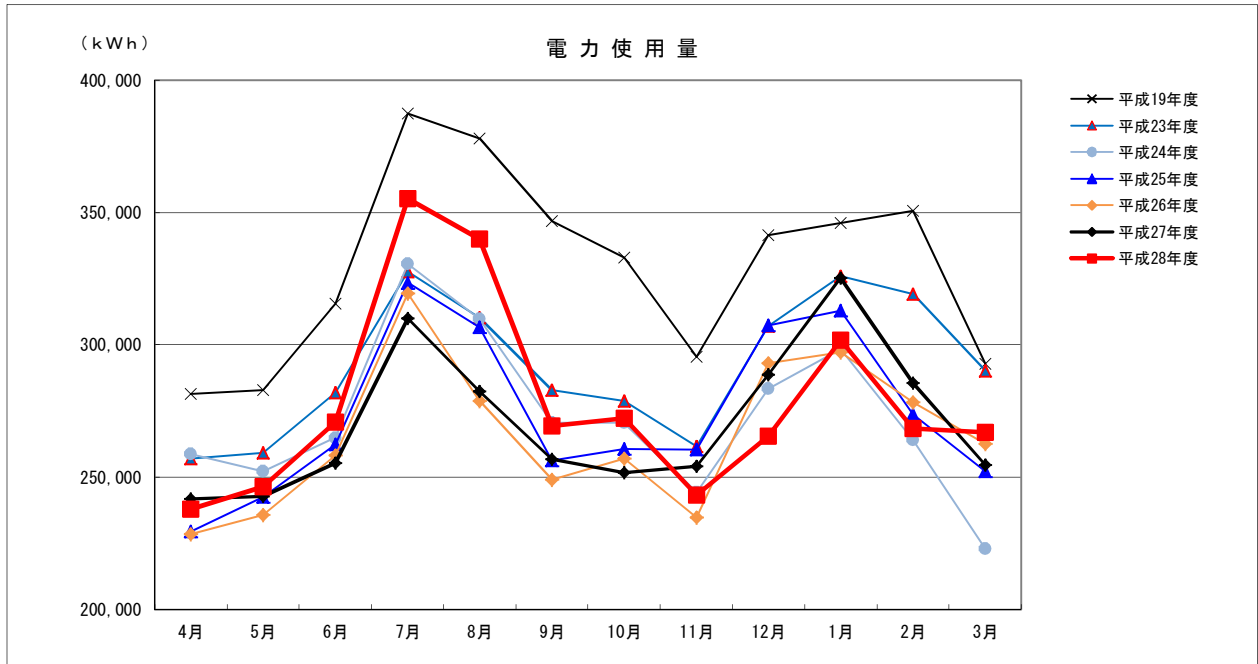


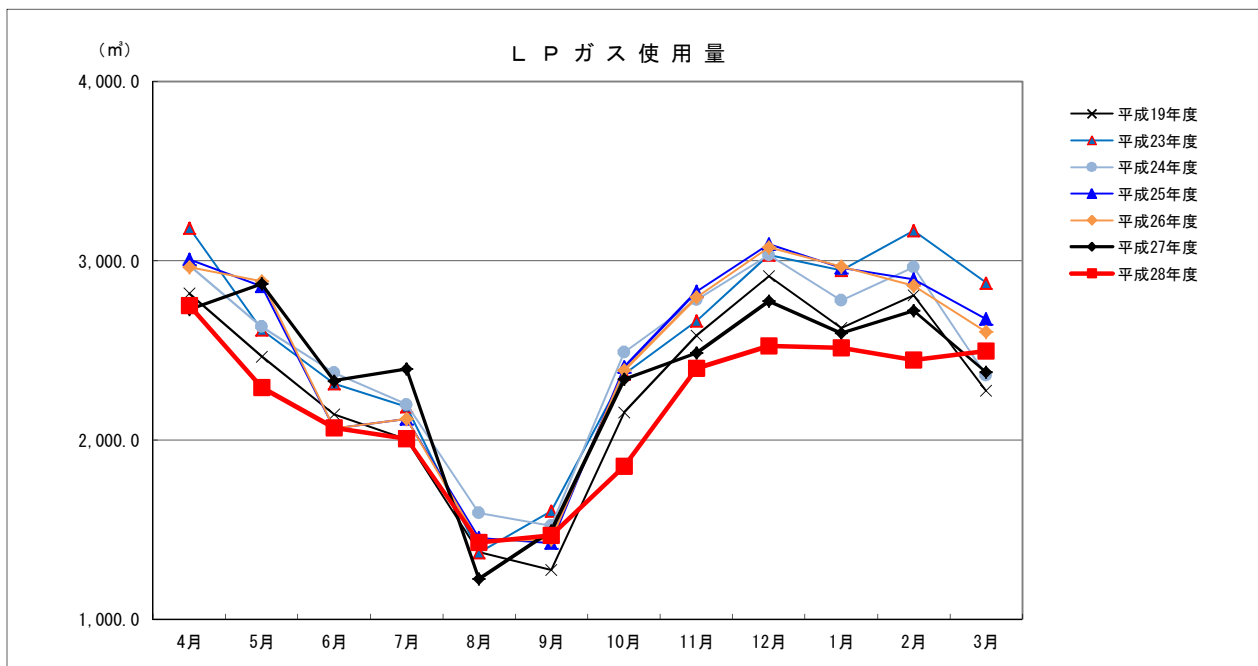
光熱水使用量(白水団地)の推移

平成29年3月末現在



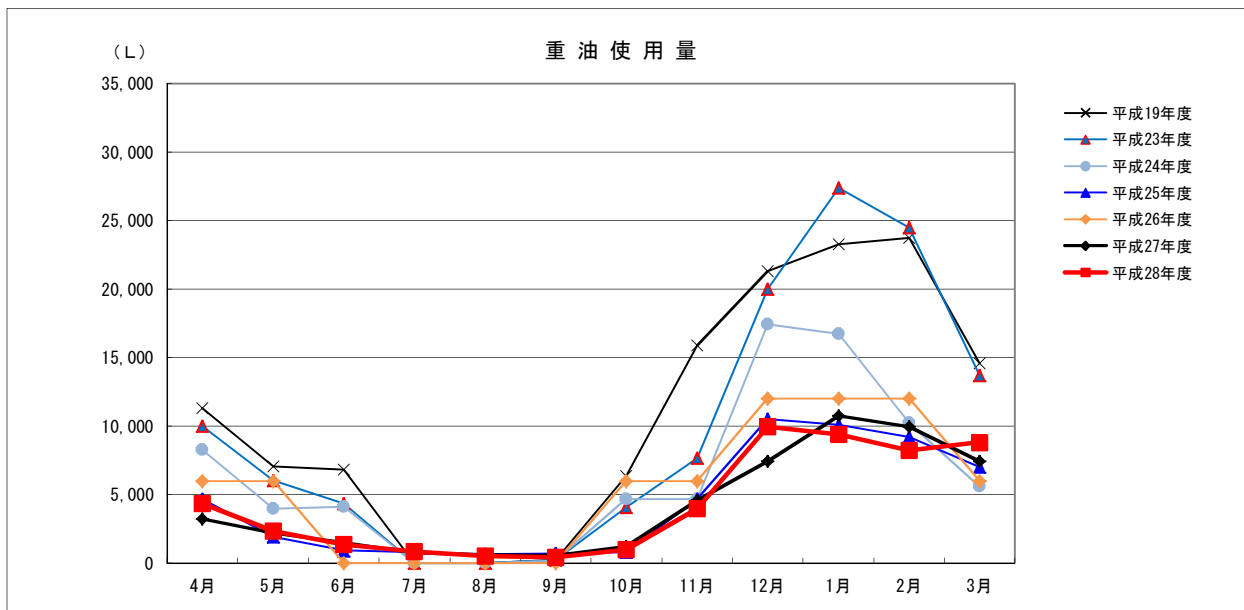
電力使用量(kwh)

	4月	5月	6月	7月	8月	9月	10月	11月	12月	1月	2月	3月	合計
平成19年度	281,352	282,804	315,624	387,300	378,024	346,716	332,928	295,428	341,328	345,924	350,628	292,848	3,950,904
平成23年度	256,920	259,212	281,832	327,588	310,332	282,828	278,772	261,672	307,176	326,004	319,128	290,040	3,501,504
平成24年度	258,660	252,084	264,864	330,660	309,720	270,492	270,492	244,080	283,368	298,440	264,096	222,792	3,269,748
平成25年度	229,512	242,472	262,440	323,412	306,684	256,320	260,544	260,400	307,248	312,900	273,792	252,180	3,287,904
平成26年度	228,464	235,826	258,300	319,513	278,730	249,121	257,096	234,794	293,083	297,090	278,287	262,522	3,192,826
平成27年度	241,850	242,732	255,384	309,962	282,436	256,712	251,732	254,080	288,677	325,271	285,474	254,480	3,248,790
平成28年度	237,960	246,360	270,792	355,296	340,008	269,304	272,244	243,156	265,584	301,704	268,464	266,904	3,337,776



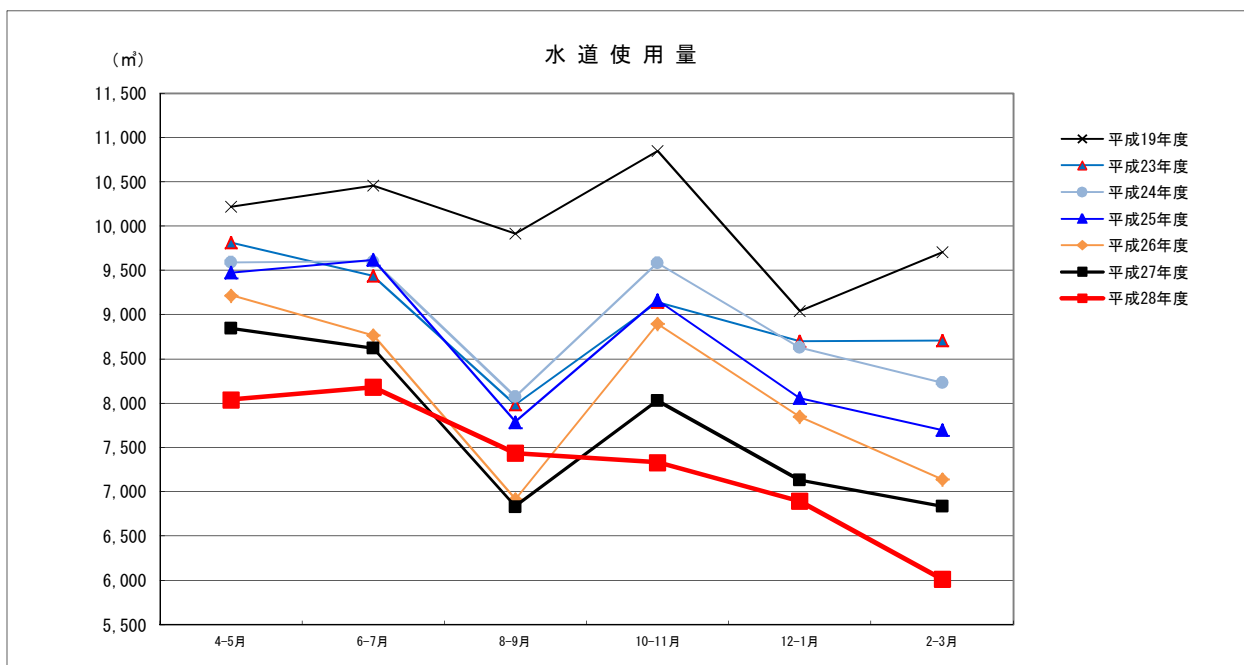
LPガス使用量(m3)

	4月	5月	6月	7月	8月	9月	10月	11月	12月	1月	2月	3月	合計
平成19年度	2,815.9	2,465.6	2,142.6	2,001.8	1,375.3	1,274.5	2,152.2	2,581.4	2,914.7	2,623.5	2,806.9	2,276.0	27,430.4
平成23年度	3,182.0	2,615.0	2,315.0	2,187.0	1,372.0	1,604.0	2,369.0	2,665.0	3,032.0	2,945.0	3,166.0	2,876.0	30,328.0
平成24年度	2,974.0	2,633.0	2,374.0	2,198.0	1,593.0	1,523.0	2,490.0	2,783.0	3,031.0	2,779.0	2,962.0	2,362.0	29,702.0
平成25年度	3,006.0	2,858.0	2,065.0	2,118.0	1,454.0	1,427.0	2,406.0	2,828.0	3,093.0	2,961.0	2,896.0	2,676.0	29,788.0
平成26年度	2,963.0	2,884.0	2,064.0	2,116.0	1,433.0	1,448.0	2,389.0	2,796.0	3,073.0	2,966.0	2,859.7	2,603.0	29,594.7
平成27年度	2,729.0	2,870.0	2,330.0	2,396.9	1,224.0	1,493.0	2,338.0	2,485.0	2,775.0	2,597.0	2,721.0	2,379.0	28,337.9
平成28年度	2,748.0	2,293.0	2,067.0	2,007.0	1,429.0	1,468.0	1,852.0	2,400.0	2,525.0	2,513.0	2,446.0	2,495.0	26,243.0



重油使用量(L)

	4月	5月	6月	7月	8月	9月	10月	11月	12月	1月	2月	3月	合計
平成19年度	11,297	7,051	6,824	0	0	244	6,352	15,889	21,283	23,263	23,720	14,558	130,481
平成23年度	10,014	6,022	4,364	0	0	244	4,080	7,664	20,006	27,360	24,461	13,681	117,896
平成24年度	8,290	3,989	4,102	0	0	203	4,688	4,688	17,445	16,728	10,249	5,620	76,002
平成25年度	4,660	1,900	912	800	650	693	782	4,655	10,505	10,107	9,194	6,995	51,853
平成26年度	6,000	6,000	0	0	0	0	6,000	6,000	12,000	12,000	12,000	6,000	66,000
平成27年度	3,229	2,194	1,474	766	615	566	1,227	4,565	7,414	10,753	9,941	7,414	50,158
平成28年度	4,348	2,333	1,361	834	510	438	971	3,958	9,930	9,379	8,217	8,807	51,086

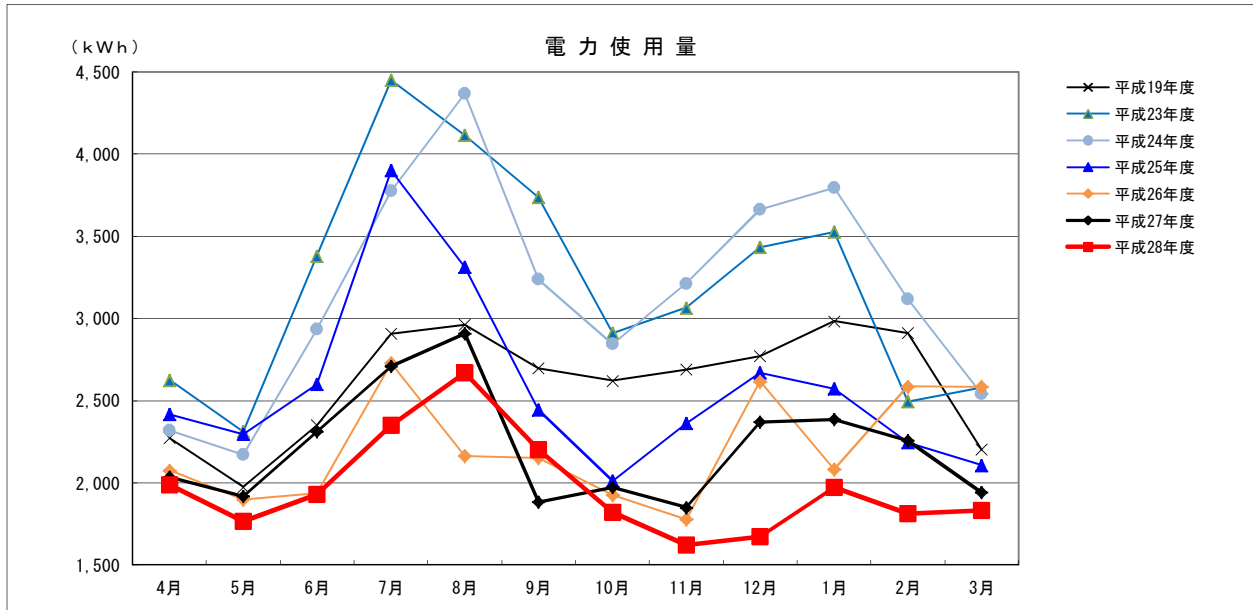


水道使用量(m3)

	4-5月	6-7月	8-9月	10-11月	12-1月	2-3月	合計
平成19年度	10,220	10,454	9,912	10,848	9,041	9,706	60,181
平成23年度	9,813	9,435	7,986	9,140	8,697	8,708	53,779
平成24年度	9,592	9,600	8,071	9,581	8,625	8,229	53,698
平成25年度	9,473	9,616	7,786	9,164	8,054	7,695	51,788
平成26年度	9,217	8,768	6,916	8,893	7,845	7,137	48,776
平成27年度	8,842	8,621	6,832	8,028	7,133	6,837	46,293
平成28年度	8,039	8,178	7,437	7,331	6,893	6,013	43,891

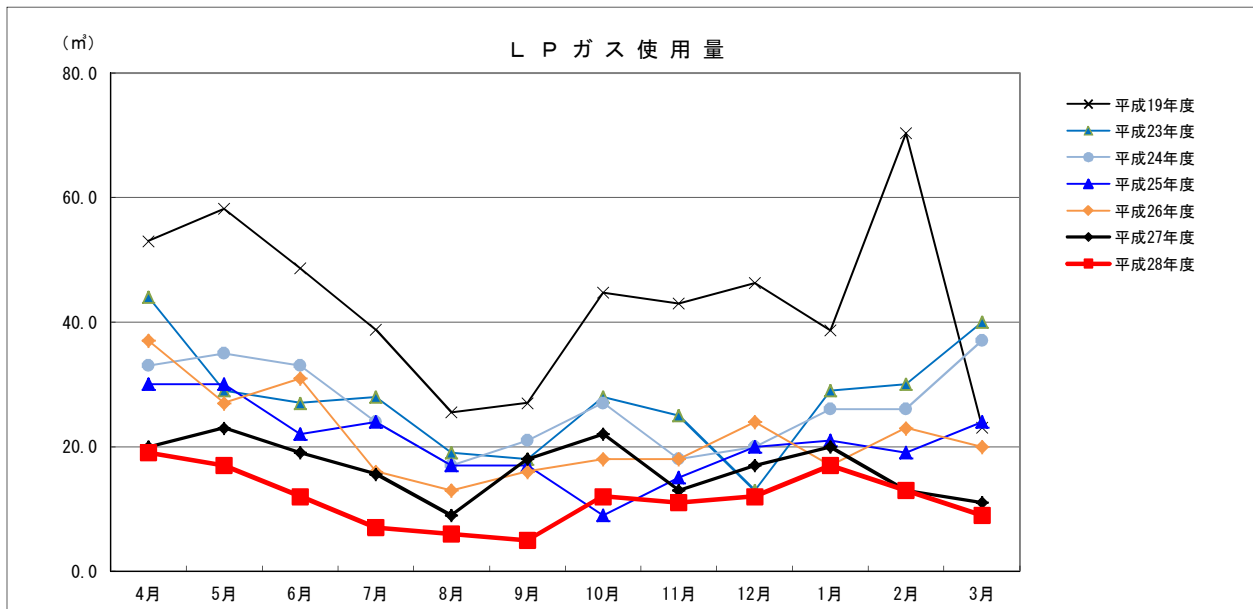
光熱水使用量(高須団地)の推移

平成29年3月末現在



電力使用量(kwh)

	4月	5月	6月	7月	8月	9月	10月	11月	12月	1月	2月	3月	合計
平成19年度	2,273	1,975	2,349	2,908	2,962	2,696	2,621	2,690	2,771	2,983	2,910	2,204	31,342
平成23年度	2,625	2,310	3,380	4,450	4,114	3,735	2,912	3,065	3,434	3,526	2,496	2,578	38,625
平成24年度	2,320	2,173	2,934	3,777	4,367	3,238	2,845	3,213	3,662	3,795	3,116	2,542	37,982
平成25年度	2,418	2,296	2,598	3,901	3,313	2,444	2,013	2,361	2,670	2,573	2,244	2,107	30,938
平成26年度	2,076	1,900	1,939	2,728	2,163	2,151	1,925	1,777	2,617	2,082	2,586	2,583	26,527
平成27年度	2,034	1,918	2,310	2,707	2,906	1,883	1,972	1,850	2,370	2,385	2,257	1,942	26,534
平成28年度	1,990	1,766	1,930	2,352	2,669	2,204	1,821	1,623	1,672	1,973	1,814	1,831	23,645

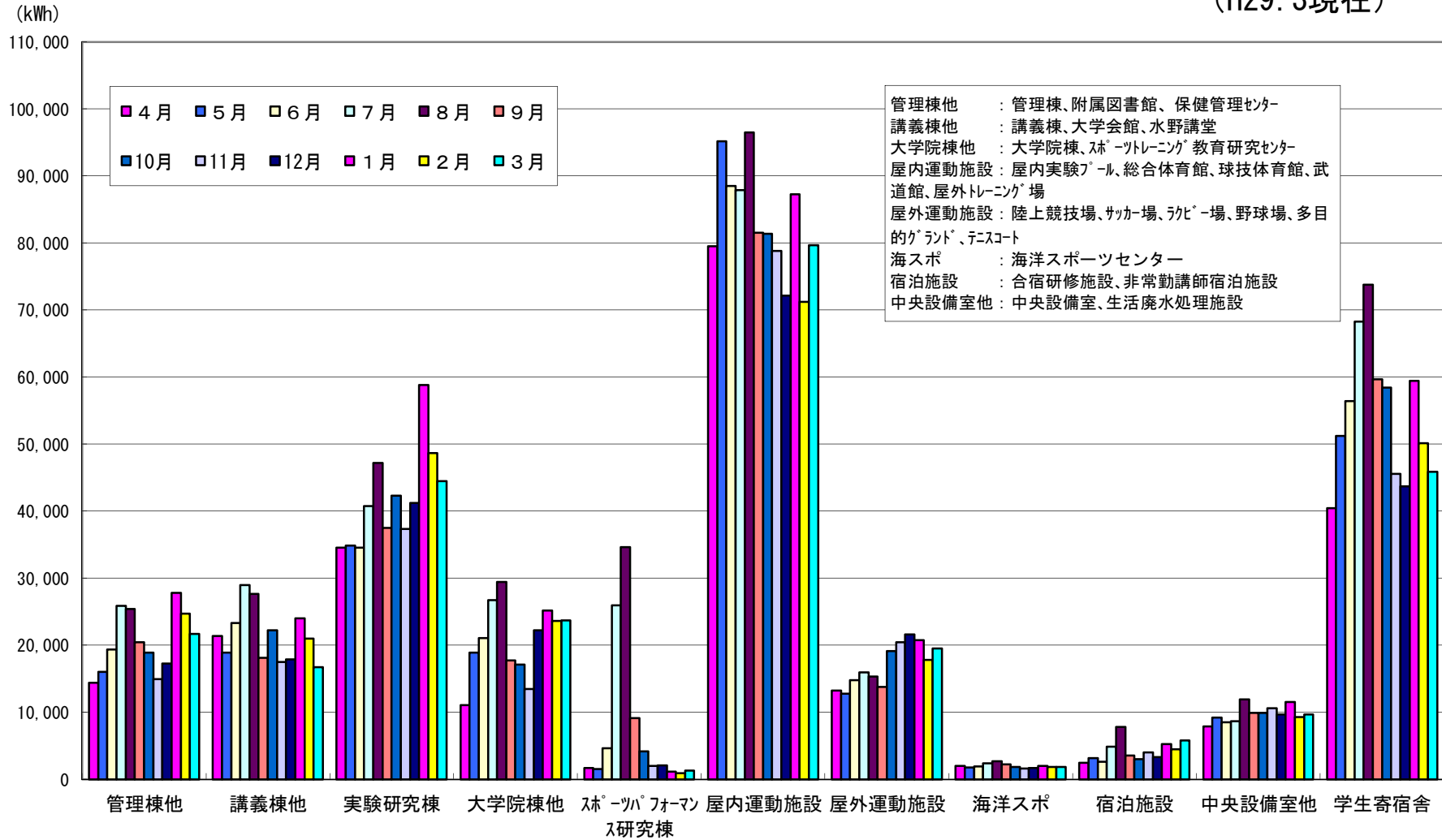


LPガス使用量(m3)

	4月	5月	6月	7月	8月	9月	10月	11月	12月	1月	2月	3月	合計
平成19年度	53.0	58.2	48.6	38.8	25.5	27.0	44.7	43.0	46.3	38.7	70.3	23.1	517.2
平成23年度	44.0	29.0	27.0	28.0	19.0	18.0	28.0	25.0	13.0	29.0	30.0	40.0	330.0
平成24年度	33.0	35.0	33.0	24.0	17.0	21.0	27.0	18.0	20.0	26.0	26.0	37.0	317.0
平成25年度	30.0	30.0	22.0	24.0	17.0	17.0	9.0	15.0	20.0	21.0	19.0	24.0	248.0
平成26年度	37.0	27.0	31.0	16.0	13.0	16.0	18.0	18.0	24.0	17.0	23.0	20.0	260.0
平成27年度	20.0	23.0	19.0	15.6	9.0	18.0	22.0	13.0	17.0	20.0	13.0	11.0	200.6
平成28年度	19.0	17.0	12.0	7.0	6.0	5.0	12.0	11.0	12.0	17.0	13.0	9.0	140.0

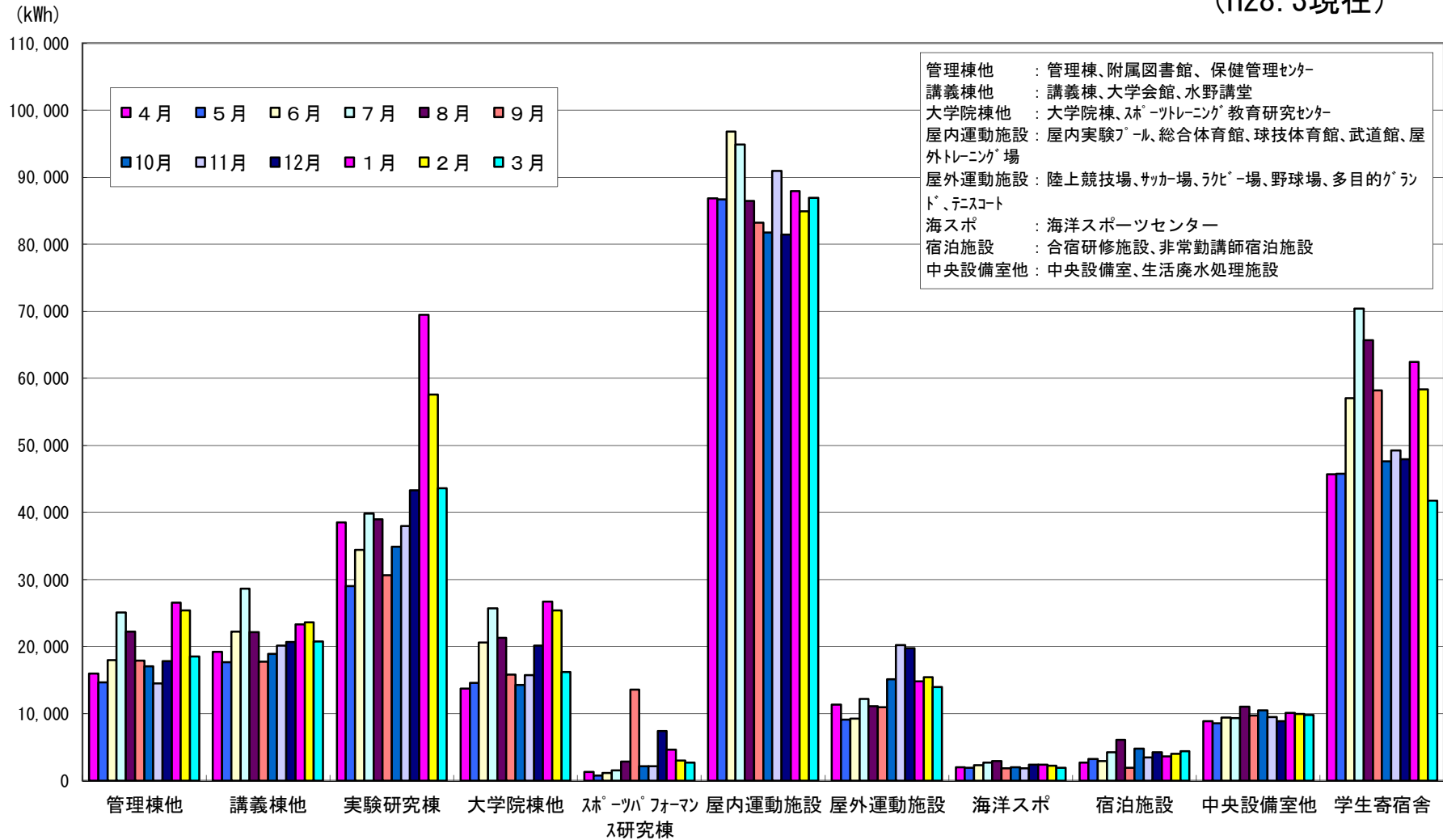
電力使用量グラフ (H 2 8 年 度)

(H29.3現在)



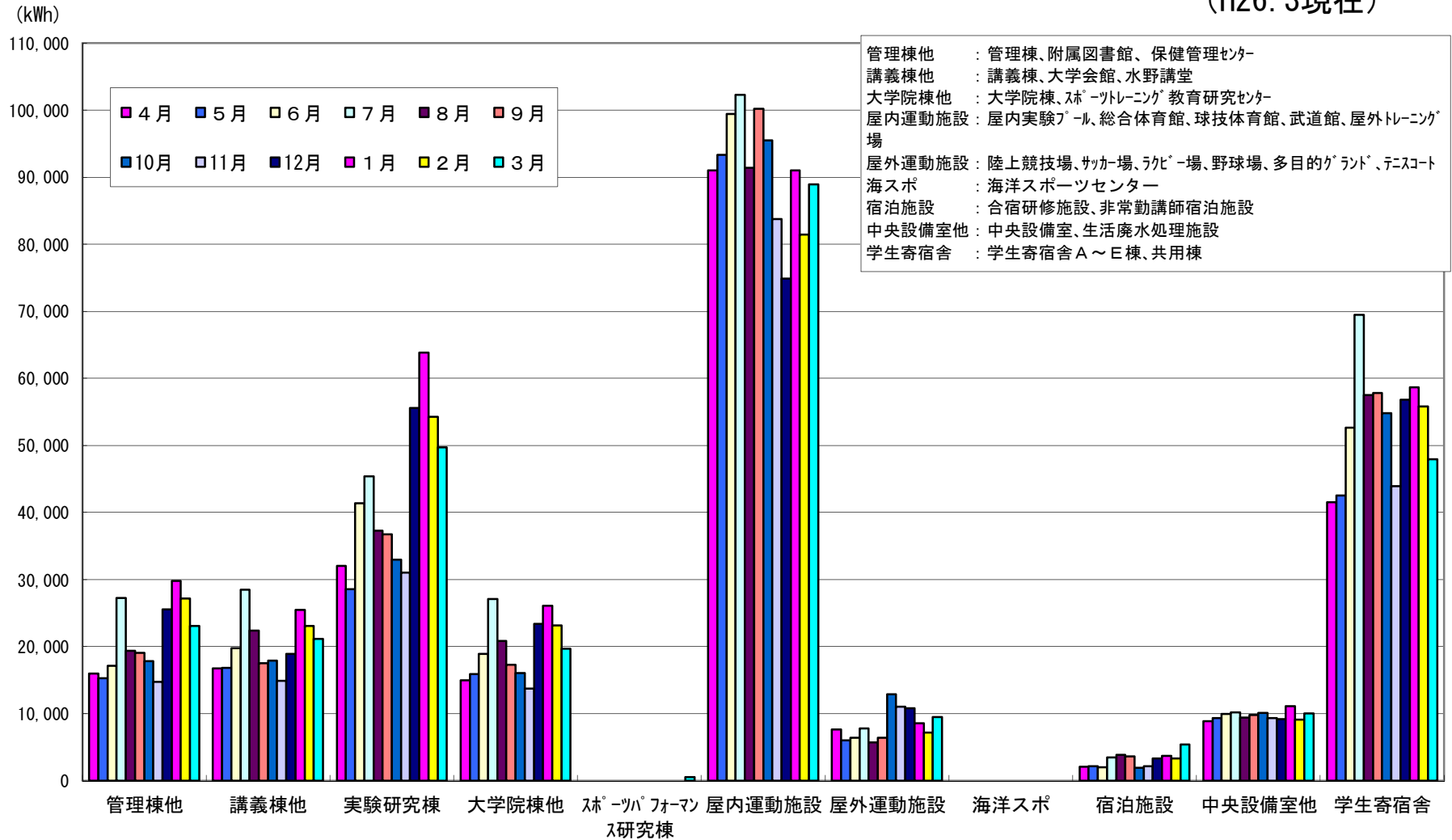
電力使用量グラフ (H 2 7 年 度)

(H28. 3現在)



電力使用量グラフ (H 2 6 年 度)

(H26.3現在)



LPガス使用量グラフ(H28年度)

(H29.3現在)

(m³)

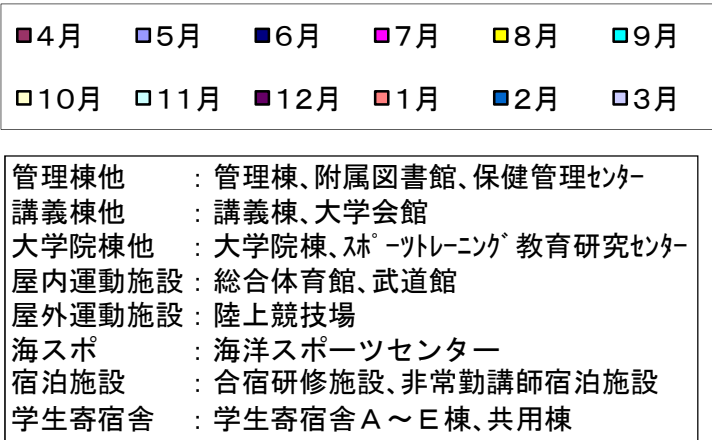
2400

1900

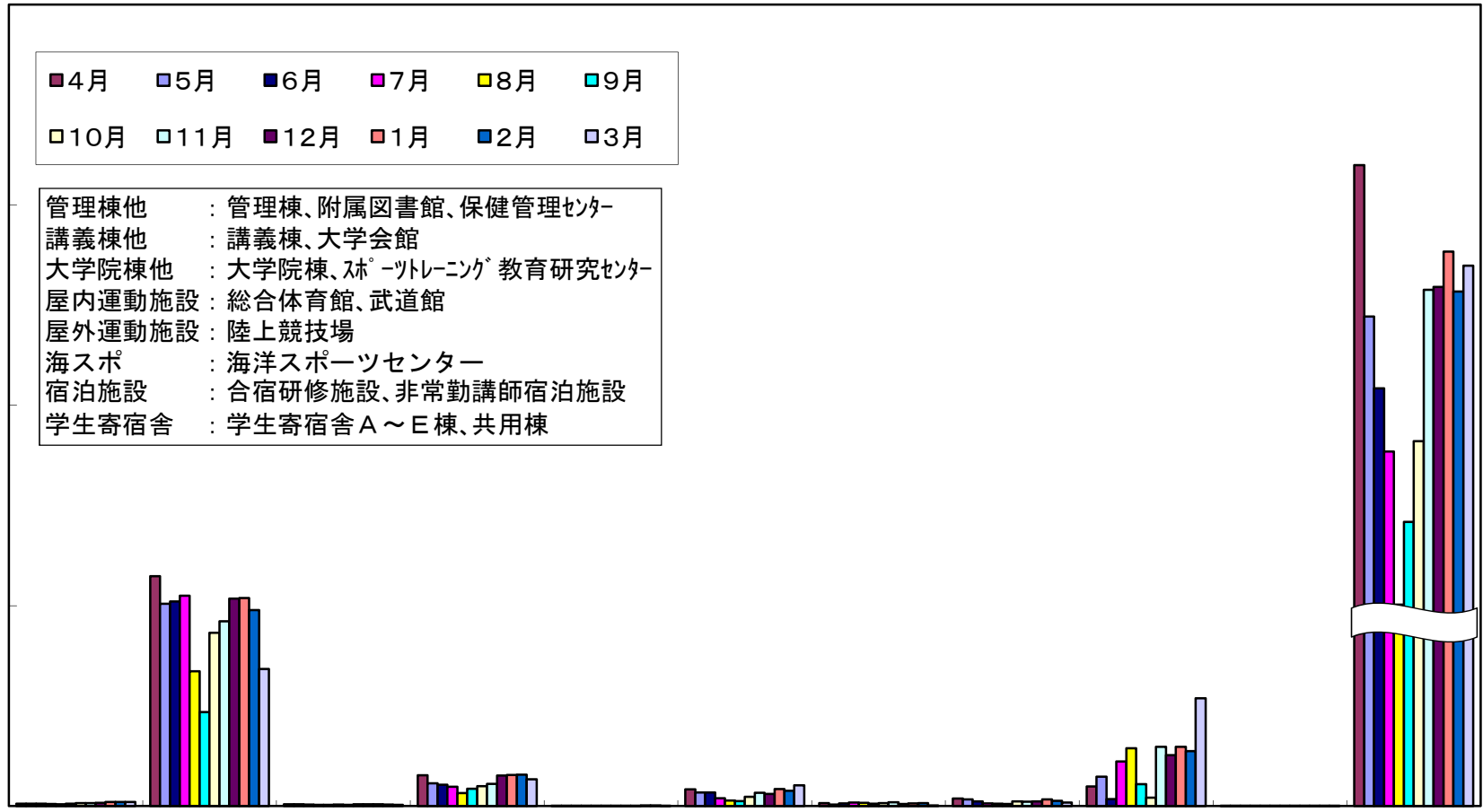
1400

500

0



管理棟他 講義棟他 実験研究棟 大学院棟他 スポーツパフォーマンス研究棟 屋内運動施設 屋外運動施設 海洋スポ 宿泊施設 中央設備室 学生寄宿舍



LPガス使用量グラフ(H27年度)

(H28.3現在)

(m³)

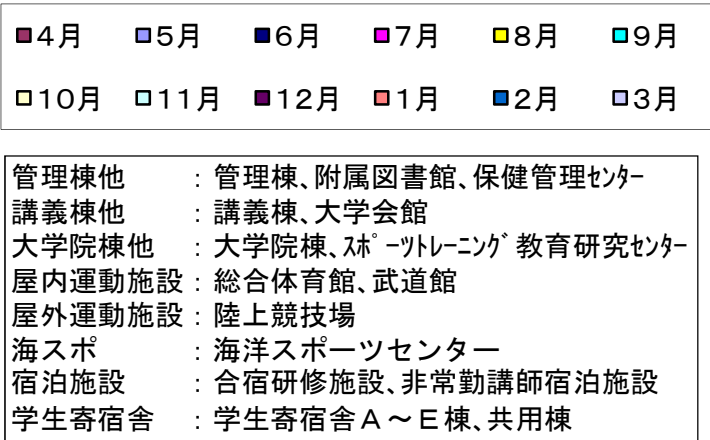
2400

1900

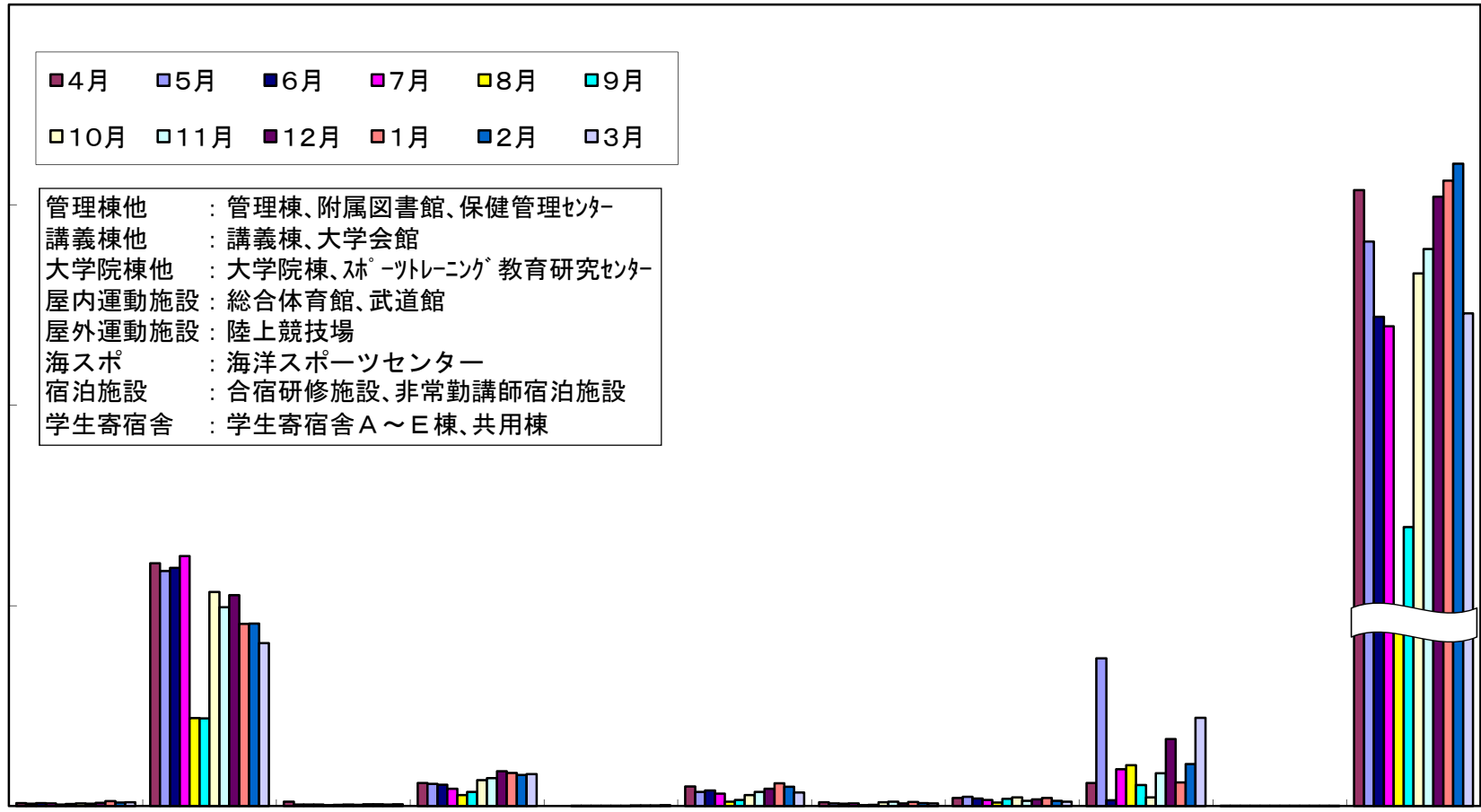
1400

500

0

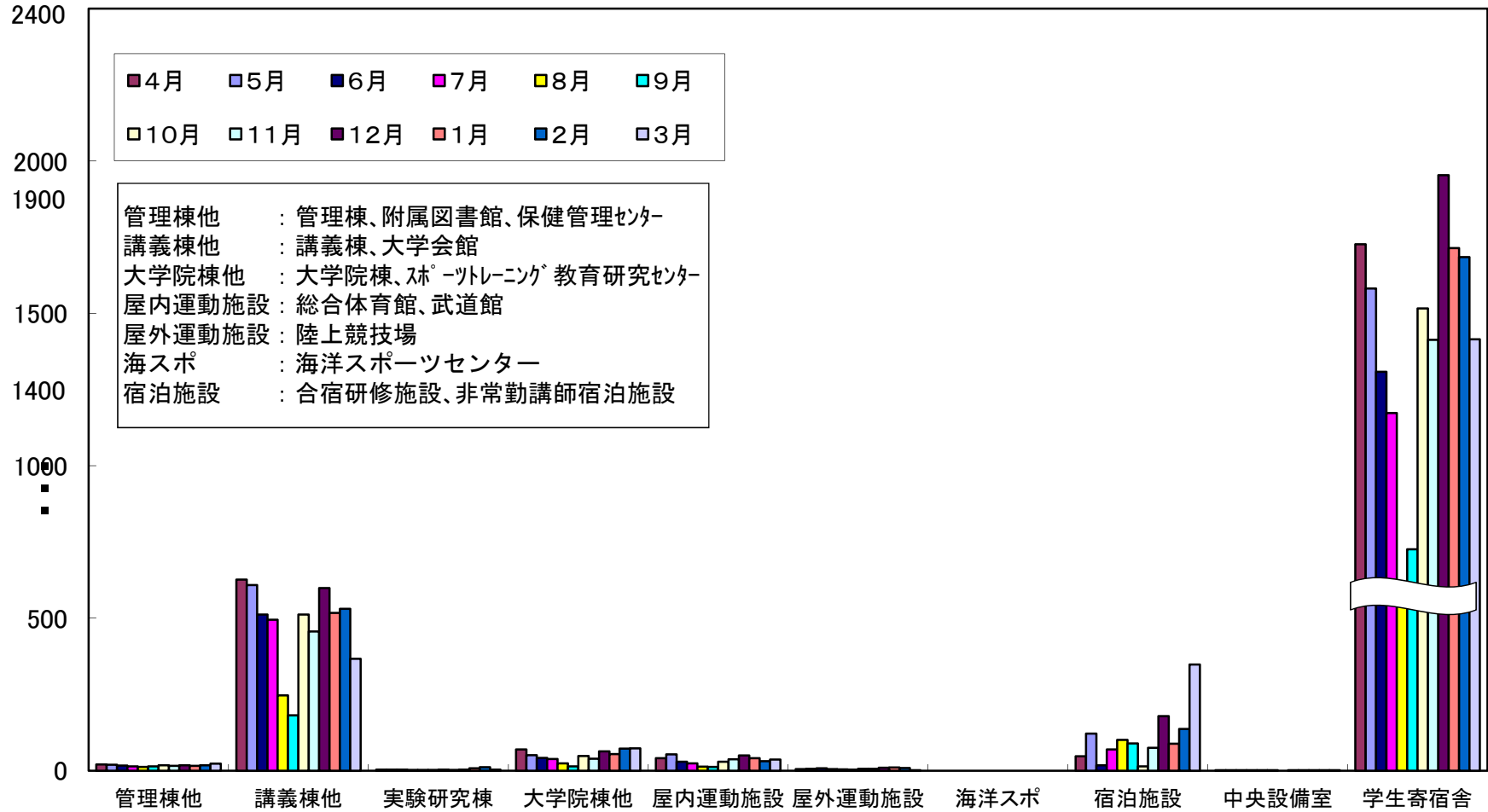


管理棟他 講義棟他 実験研究棟 大学院棟他 スポーツパフォーマンス研究棟 屋内運動施設 屋外運動施設 海洋スポーツ 宿泊施設 中央設備室 学生寄宿舍



LPガス使用量グラフ(H26年度)

(m³)

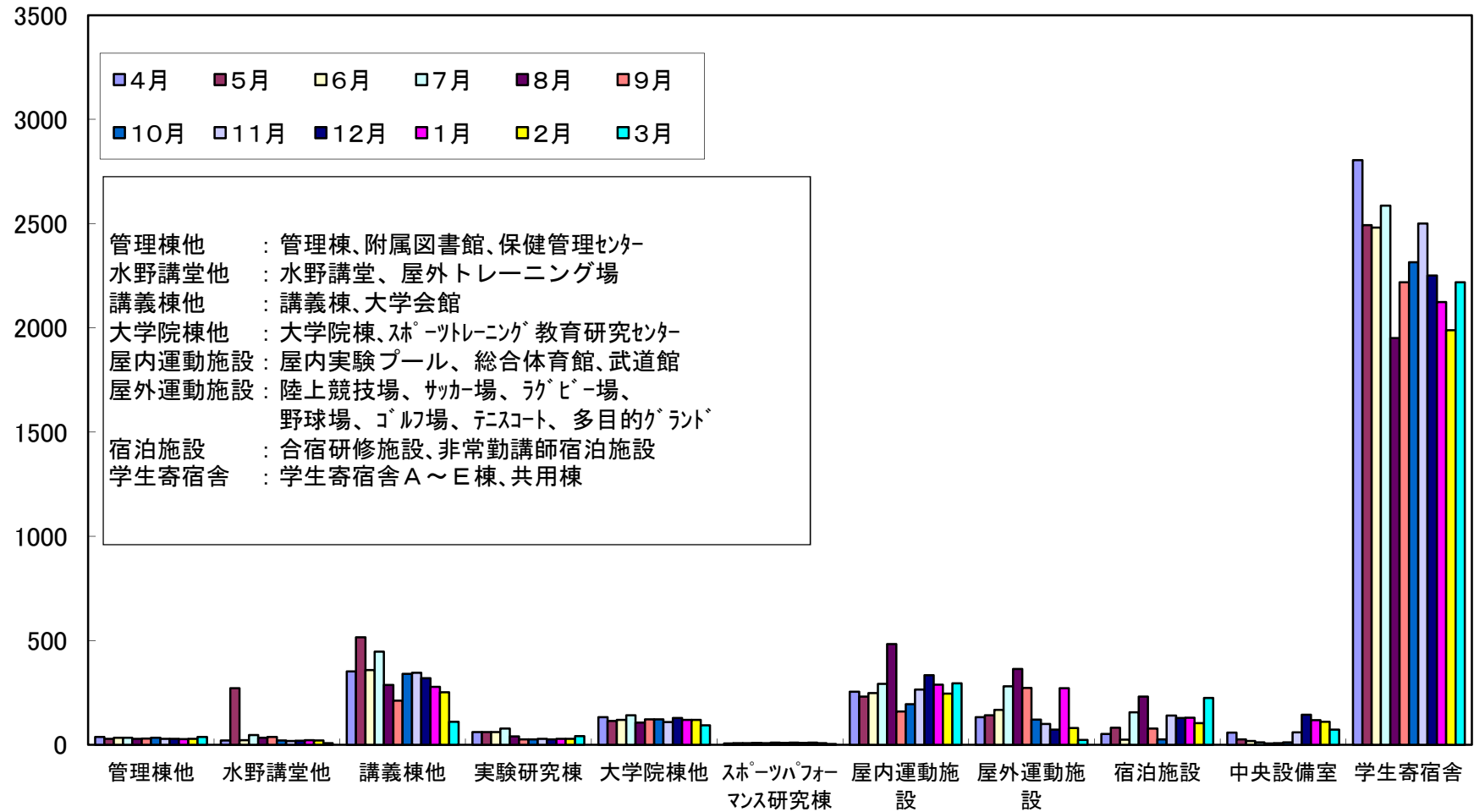


管理棟他 : 管理棟、附属図書館、保健管理センター
 講義棟他 : 講義棟、大学会館
 大学院棟他 : 大学院棟、ｽﾎﾟｰﾂﾄﾚｰﾆﾝｸﾞ 教育研究センター
 屋内運動施設 : 総合体育館、武道館
 屋外運動施設 : 陸上競技場
 海スポ : 海洋スポーツセンター
 宿泊施設 : 合宿研修施設、非常勤講師宿泊施設

水道使用量グラフ(H28年度)

(H29.3現在)

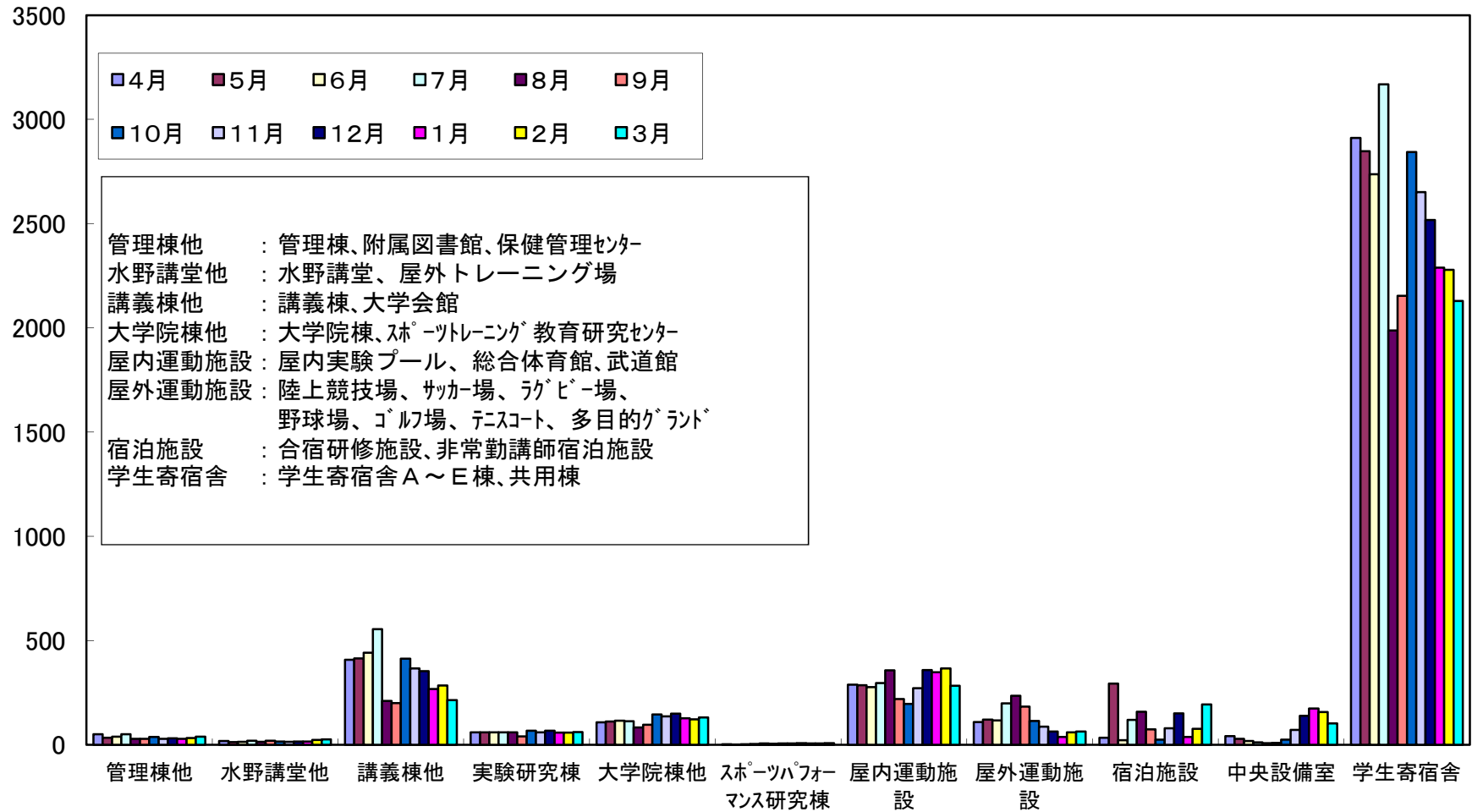
(m³)



水道使用量グラフ(H27年度)

(H28.3現在)

(m³)



水道使用量グラフ(H26年度)

(m³)

